

БАЛОЧНЫЕ ТЕНЗОДАТЧИКИ К-Б-12У

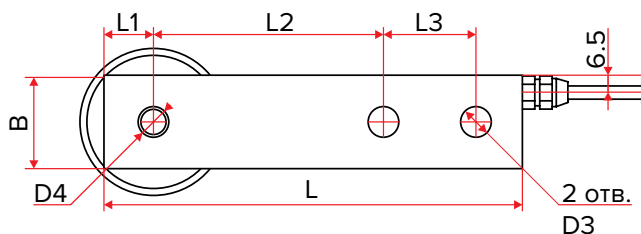
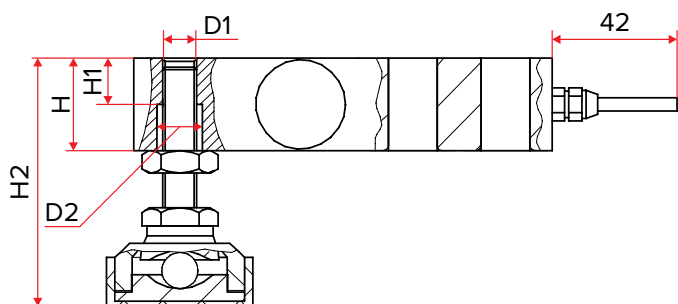


Номер в Госреестре СИ №75852-19

Возможно исполнение
в корпусе из нержавеющей стали (Н)

Максимальная нагрузка	100, 150, 200, 250, 500, 750 кг; 1, 1.5, 2, 2.5, 3, 5, 7.5, 10 т
Рабочий коэффициент передачи (РКП)	2,0 ±0,002мВ/В
Класс точности по ГОСТ 8.631-2013 (OIMLR 60:2000)	С3
Вид преобразуемой силы	Сдвиг
Число поверочных интервалов	3000
Входное сопротивление	400 ±20 Ом
Выходное сопротивление	352 ±3 Ом
Рабочие значения температуры	от -30 до +50°C
Допустимая перегрузка (не более 1 часа)	125%
Разрушающая перегрузка	200% от НПИ
Напряжение питания	от 5 до 12В
Максимальное напряжение питания	15 В
Степень защиты (по ГОСТ 14254)	IP 67
Длина кабеля 0,25-2,5/ 3-5/7,5-10т	3/4,2/5м
Вес тензодатчика 0,25-2,5/3-5/7,5-10т	1,5/2,44/6кг
Элемент крепления	шарнирный регулируемый подпятник (входит в комплект)

К-Б-12У (100, 150, 200, 250, 500, 750 кг; 1, 1.5, 2, 2.5, 3, 5, 7.5, 10 т)



Исп. 1

Исп. 2

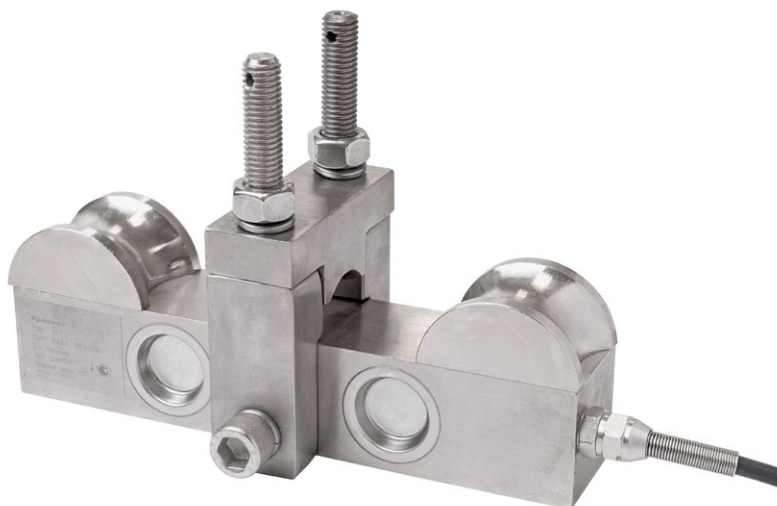
Исп. 3

Исп. 4

Исп. 5

НПИ, т	L	L1	L2	L3	L4	H;B	H1	H2	H3	D1	D2*	D3*	D4	H1	D2	H1	H3	D2	L4	H2	H2
0,1; 0,15; 0,2; 0,25; 0,5	130	12,7	76,2	25,4	53,5	31,8	16	85-102	4	M12•1,75	Ç13,5	Ç13	Ç62	—	—	—	—	—	—	85-90	85-90
0,75; 1; 1,5; 2; 2,5																					
3; 5	171,5	19	95,3	38,1	72,5	38,1	26	104-123	4	M18•1,5	Ç20	Ç20		—	—	—	—	—	—	104-114	
7,5; 10	225,5	25,3	124	50,8	102	50,8	25,4	132-158	8	M24•2	Ç27	Ç27(M27)		Ç80	—	—	—	—	—	132-144	

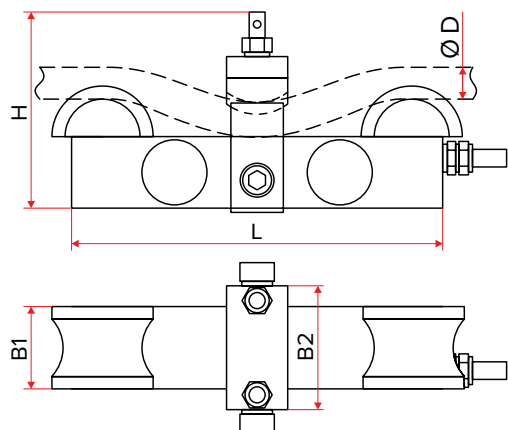
БАЛОЧНЫЕ ТЕНЗОДАТЧИКИ К-Б-12Т



Номер в Госреестре СИ №75852-19

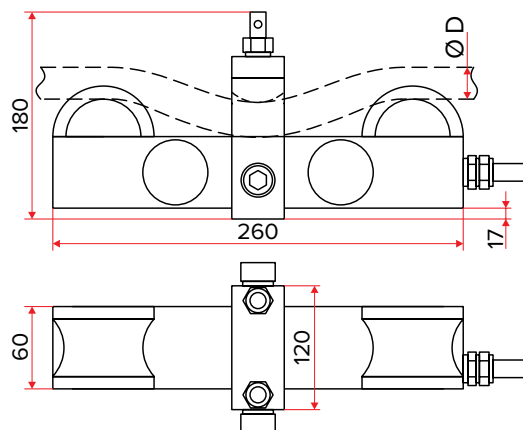
Максимальная нагрузка	1, 2, 3, 5, 10, 20 т
Рабочий коэффициент передачи (РКП)	1,0 ±0,05мВ/В
Класс точности ГОСТ 8.631-2013 (OIML R 60:2000)	C1
Вид преобразуемой силы	Сдвиг
Число поверочных интервалов	1000
Входное сопротивление	750 ±10 Ом
Выходное сопротивление	702 ±3 Ом
Рабочие значения температур	от -30°C до +50°C
Допустимая перегрузка (не более 1 часа)	125% от НПИ
Разрушающая перегрузка	200% от НПИ
Рекомендуемое напряжение питания	от 5 до 12В
Максимальное напряжение питания	15 В
Степень защиты (по ГОСТ 14254)	IP 67
Материал корпуса датчика	легированная сталь
Диаметр используемого троса	6-14мм (1т), 10-18мм (2т), 12-20мм (3т), 16-26мм (5т), 24-36мм (10, 20т)
Длина кабеля (все)	0,5м
Вес тензодатчика 1-3/5/10-20т	2,6/7/9,6кг
Элемент крепления	крепежи на трос (не входят в комплект)

К-Б-12Т (1, 2, 3, 5 т)



НПИ, т	H	B1	B2	L	D
1	95.5	40	60	180	6-20
2					10-18
3					12-20
5	136.6	40	75	200	16-26
10	174	60	110	260	24-36
20					

К-Б-12Т (10, 20 т)



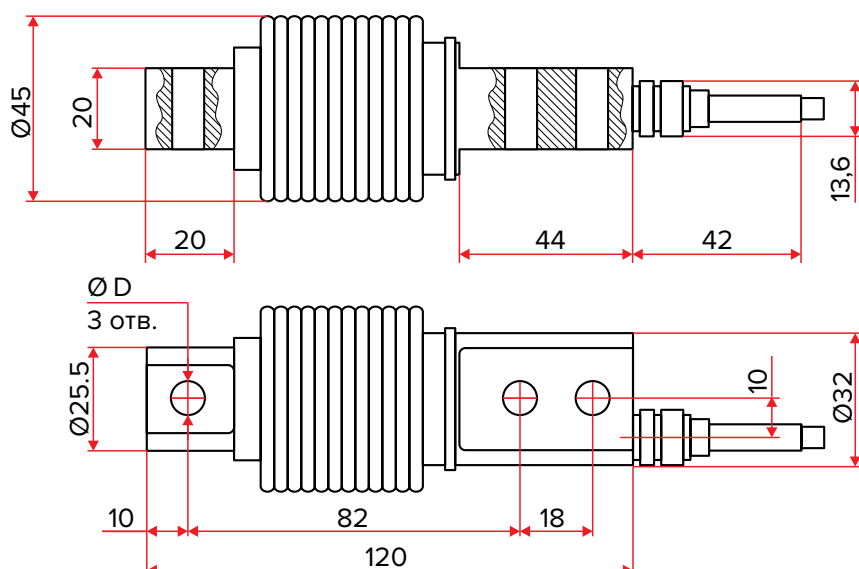
ТЕНЗОДАТЧИКИ БАЛОЧНЫЕ ИЗ НЕРЖАВЕЮЩЕЙ СТАЛИ К-Б-14А (Н)



Номер в Госреестре СИ №75852-19

Максимальная нагрузка	5; 10; 20; 30; 40; 50; 75; 100; 150; 200; 250; 300; 500 кг
Рабочий коэффициент передачи (РКП)	2,0 ±0,002мВ/В
Класс точности по ГОСТ 8.631-2013 (OIML R 60:2000)	С3
Вид преобразуемой силы	Изгиб
Число поверочных интервалов	3000
Входное сопротивление	400 ±20 Ом
Выходное сопротивление	352 ±5 Ом
Рабочие значения температур	от -30°C до +50°C
Допустимая перегрузка (не более 1 часа)	125% от НПИ
Разрушающая перегрузка	200% от НПИ
Рекомендуемое напряжение питания	от 5 до 12В
Максимальное напряжение питания	15 В
Степень защиты (по ГОСТ 14254)	IP 67
Материал корпуса датчика	нержавеющая сталь
Длина кабеля (все)	от 3 до 5 м
Вес тензодатчика 5-30/40-300/500кг	0,6/0,83/0,95кг

К-Б-14А (Н) (5; 10; 20; 30; 40; 50; 75; 100; 150; 200; 250; 300; 500 кг)



НПИ, кг	D
5, 10, 20, 30, 40, 50, 75, 100, 150, 200, 250	Ø8,2
300, 500	Ø10,2

БАЛОЧНЫЕ ТЕНЗОДАТЧИКИ К-Б-12А

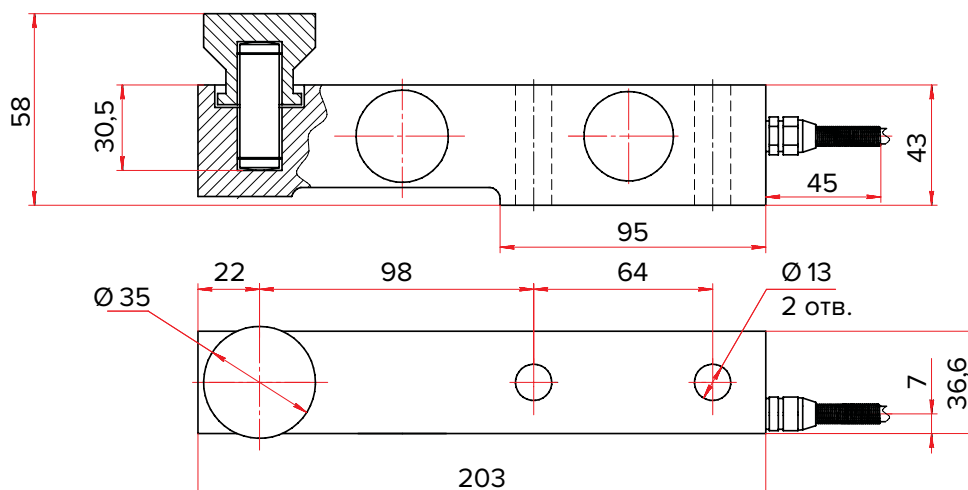


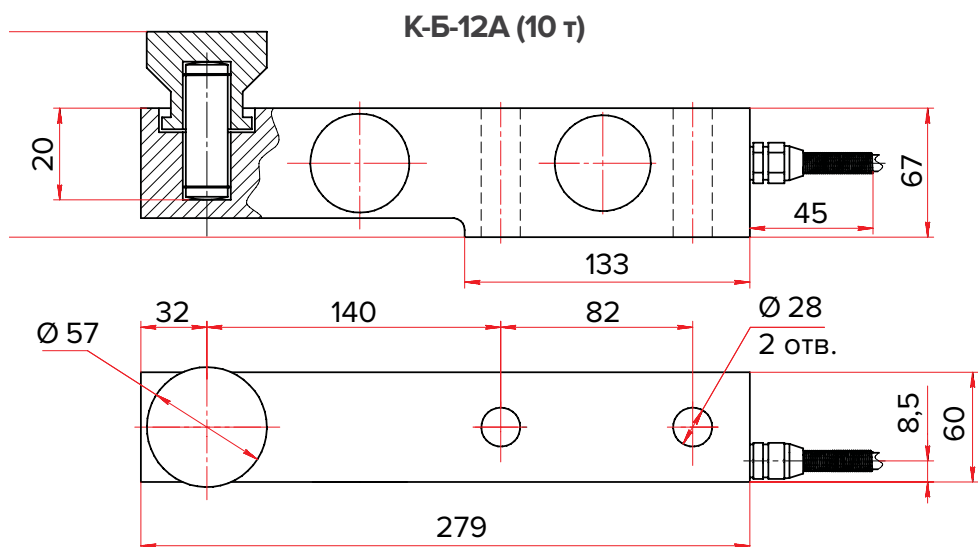
Номер в Госреестре СИ №75852-19

Возможно исполнение:
в корпусе из нержавеющей стали (Н);
высокотемпературное (Т)

Максимальная нагрузка	300, 500 кг; 1, 2, 3, 5, 7.5, 10, 15, 25 т,
Рабочий коэффициент передачи (РКП)	2,0 ±0,002мВ/В
Класс точности по ГОСТ 8.631-2013 (OIML R 60:2000)	С3
Вид преобразуемой силы	Сдвиг
Число поверочных интервалов	3000
Входное сопротивление	400 ±20 Ом
Выходное сопротивление	352 ±3 Ом
Рабочие значения температур	от -30°C до +50°C
Допустимая перегрузка (не более 1 часа)	125% от НПИ
Разрушающая перегрузка	200% от НПИ
Рекомендуемое напряжение питания	от 5 до 12В
Максимальное напряжение питания	15 В
Степень защиты (по ГОСТ 14254)	IP 67
Материал корпуса датчика	легированная сталь
Длина кабеля 300, 500 кг; 1, 2, 3 т / 5, 7.5 т / 10 т / 15, 25 т	3,5 м / 5,2 м / 7 м / 12 м
Вес тензодатчика 300, 500 кг; 1, 2, 3 т / 5, 7.5 т / 10 т / 15, 25 т	1,3 кг / 4 кг / 13 кг / 14 кг
Элемент крепления	шарнирный регулируемый подпятник (входит в комплект)

К-Б-12А (300, 500 кг; 1, 2, 3 т)





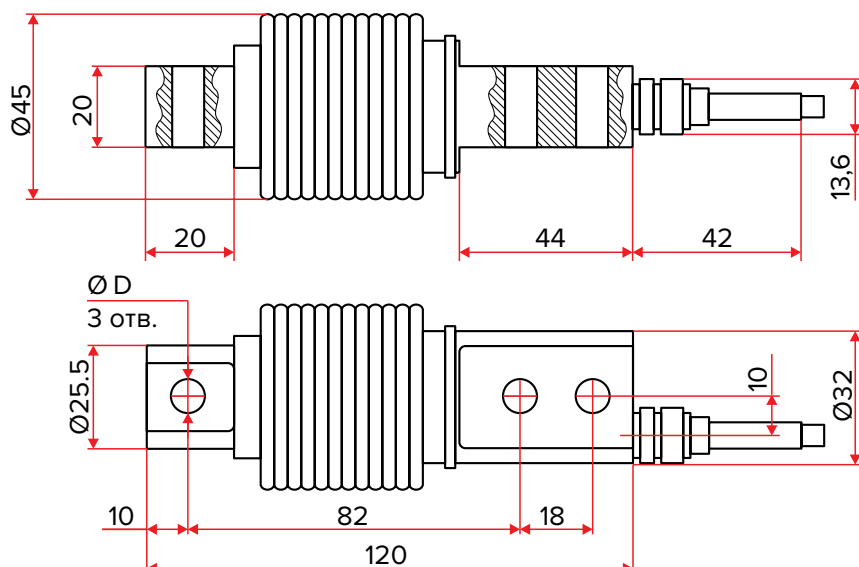
БАЛОЧНЫЕ ТЕНЗОДАТЧИКИ К-Б-14А



Номер в Госреестре СИ №75852-19

Максимальная нагрузка	5; 10; 20; 30; 40; 50; 75; 100; 150; 200; 250; 300; 500 кг
Рабочий коэффициент передачи (РКП)	$2,0 \pm 0,002 \text{ мВ/В}$
Класс точности по ГОСТ 8.631-2013 (OIML R 60:2000)	C3
Вид преобразуемой силы	Изгиб
Число поверочных интервалов	3000
Входное сопротивление	$400 \pm 20 \text{ Ом}$
Выходное сопротивление	$352 \pm 5 \text{ Ом}$
Рабочие значения температур	от -30°C до $+50^{\circ}\text{C}$
Допустимая перегрузка (не более 1 часа)	125% от НПИ
Разрушающая перегрузка	200% от НПИ
Рекомендуемое напряжение питания	от 5 до 12В
Максимальное напряжение питания	15 В
Степень защиты (по ГОСТ 14254)	IP 67
Материал корпуса датчика	легированная сталь
Длина кабеля (все)	от 3 до 5 м
Вес тензодатчика 5-30/40-300/500кг	0,6/0,83/0,95кг

К-Б-14А (5; 10; 20; 30; 40; 50; 75; 100; 150; 200; 250; 300; 500 кг)



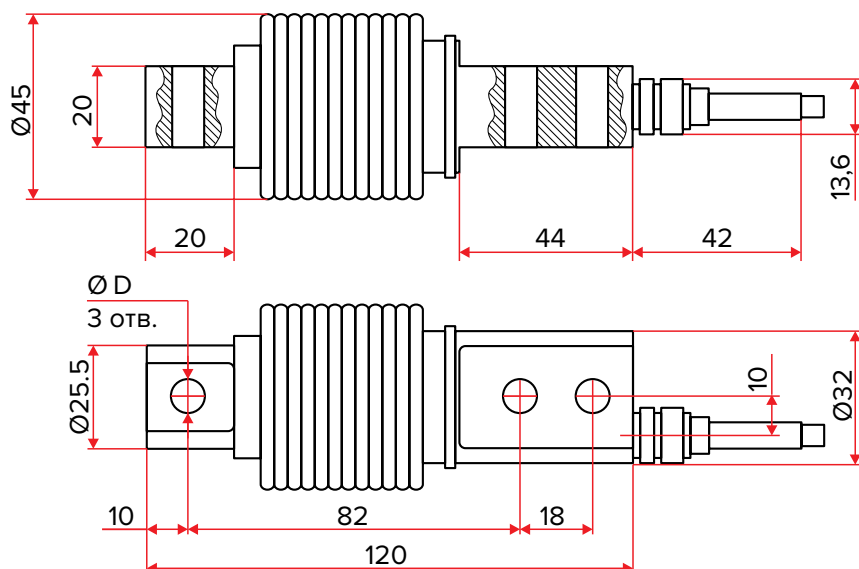
НПИ, кг	D
5, 10, 20, 30, 40, 50, 75, 100, 150, 200, 250	Ø8,2
300, 500	Ø10,2

ТЕНЗОДАТЧИКИ БАЛОЧНЫЕ ВЫСОКОТЕМПЕРАТУРНЫЕ К-Б-14А (Т)



Максимальная нагрузка	5; 10; 20; 30; 40; 50; 75; 100; 150; 200; 250; 300; 500 кг
Рабочий коэффициент передачи (РКП)	$2,0 \pm 0,002 \text{ мВ/В}$
Класс точности по ГОСТ 8.631-2013 (OIML R 60:2000)	C1
Вид преобразуемой силы	Изгиб
Число поверочных интервалов	1000
Входное сопротивление	$400 \pm 20 \text{ Ом}$
Выходное сопротивление	$352 \pm 5 \text{ Ом}$
Рабочие значения температур	от -30°C до $+250^{\circ}\text{C}$
Допустимая перегрузка (не более 1 часа)	125% от НПИ
Разрушающая перегрузка	200% от НПИ
Рекомендуемое напряжение питания	от 5 до 12 В
Максимальное напряжение питания	15 В
Степень защиты (по ГОСТ 14254)	IP 67
Материал корпуса датчика	легированная сталь
Длина кабеля (все)	от 3 до 5 м
Вес тензодатчика (все)	1,7 кг

К-Б-14А (Т) (5; 10; 20; 30; 40; 50; 75; 100; 150; 200; 250; 300; 500 кг)



НПИ, кг	D
5, 10, 20, 30, 40, 50, 75, 100, 150, 200, 250	Ø8,2
300, 500	Ø10,2