

## S-ОБРАЗНЫЕ ТЕНЗОДАТЧИКИ К-Р-16А

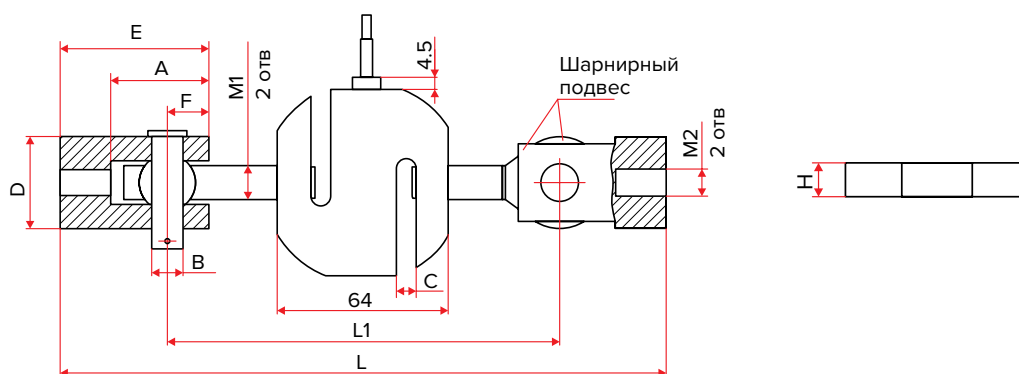


Номер в Госреестре СИ №75850-19

Возможно исполнение  
высокотемпературное (Т)

Максимальная нагрузка	20; 30; 50; 75; 100; 150; 200; 250; 300; 500; 700 кг; 1; 1,5; 2; 3; 5; 7,5; 10 т.
Рабочий коэффициент передачи (РКП)	2,0 ±0,002мВ/В
Класс точности по ГОСТ 8.631-2013 (OIML R 60:2000)	С3
Вид преобразуемой силы	Растяжение
Число поверочных интервалов	3000
Входное сопротивление	400 ±20 Ом
Выходное сопротивление	352 ±5 Ом
Рабочие значения температур	от -30°C до +50°C
Допустимая перегрузка (не более 1 часа)	125% от НПИ
Разрушающая перегрузка	200% от НПИ
Рекомендуемое напряжение питания	от 5 до 12В
Максимальное напряжение питания	15 В
Степень защиты (по ГОСТ 14254)	IP 67
Материал корпуса датчика	легированная сталь
Длина кабеля 20-1000 кг / 1,5-7,5 т / 10 т	2,6 / 3 / 3 м
Вес 20-150 кг / 200 кг-1 т / 1,5-3 т / 5-7,5 т / 10 т	0,7 / 1,62 / 3,7 / 3,8 / 9 кг
Элемент крепления	шарнирные подвесы, 2шт (входят в комплект)

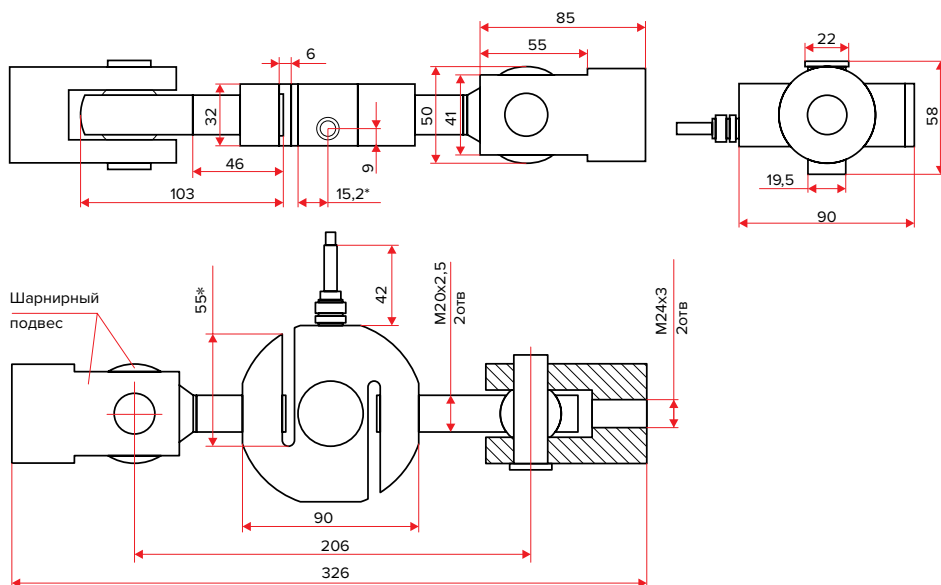
### К-Р-16А (20; 30; 50; 75; 100; 150; 200; 250; 300; 500; 700 кг., 1т.)



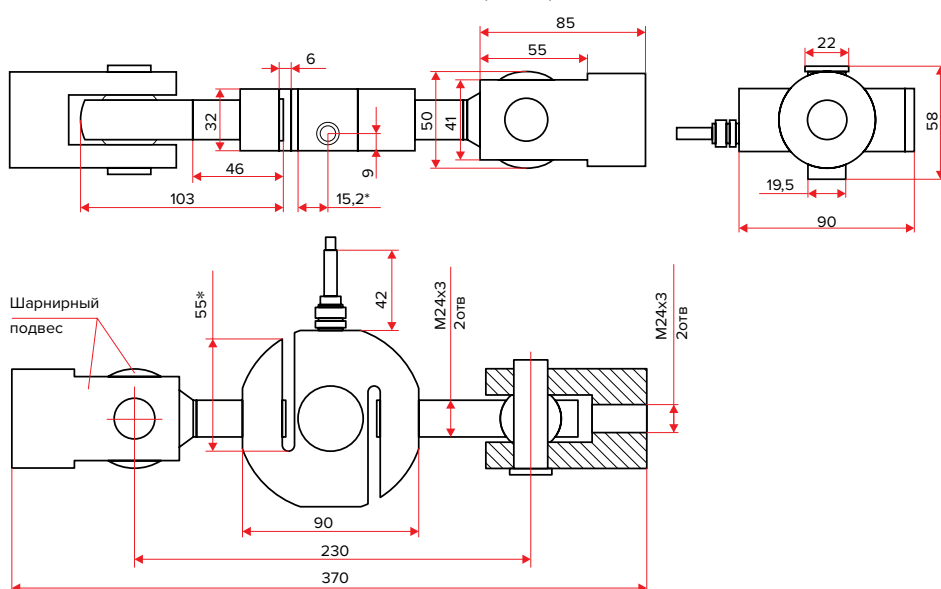
НПИ, кг	L max	L1 max	M1	M2	D	A	B	C	E	F	H
20, 30, 50, 75, 100, 150	184	124	M8x1.25	M8x1.25	Ø24	26	7.3	9	42	12.5	12
200, 250, 300, 500	228	148	M12x1.75	M12x1.75	Ø34	36.5	11.5	9	56	15.7	20
700, 1000	228	148	M12x1.75	M12x1.75	Ø34	36.5	11.5	9	56	15.7	25

# S-ОБРАЗНЫЕ ТЕНЗОДАТЧИКИ К-Р-16А

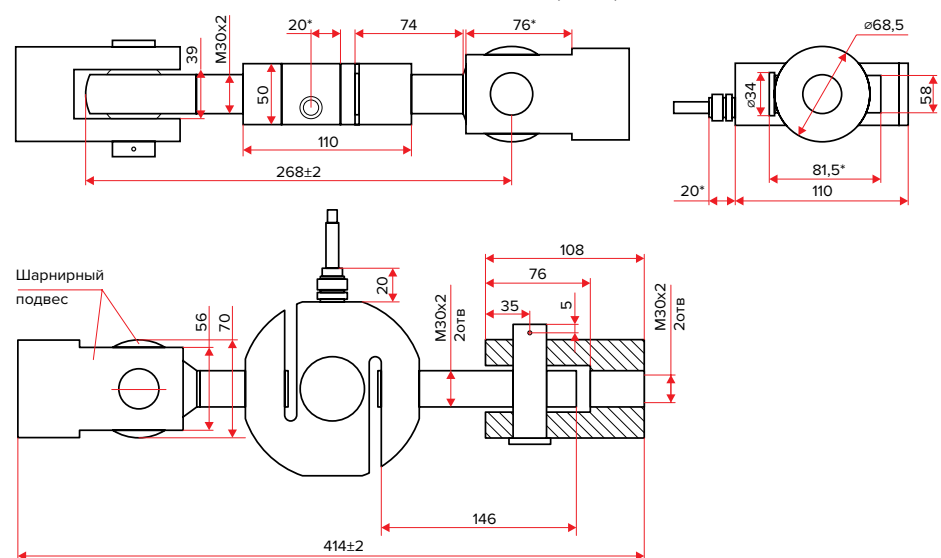
**К-Р-16А (1,5; 2; 3; 5 т.)**



**К-Р-16А (7,5 т.)**



**К-Р-16А (10 т.)**



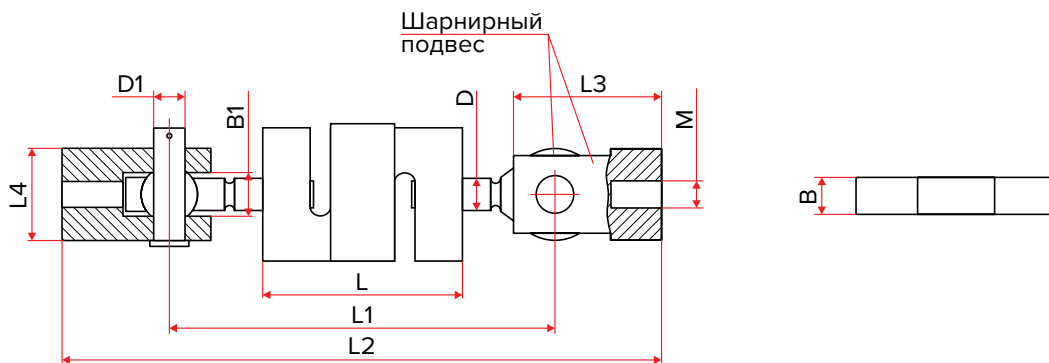
## S-ОБРАЗНЫЕ ТЕНЗОДАТЧИКИ К-Р-16К



Номер в Госреестре СИ №75850-19

Максимальная нагрузка	100; 150; 200; 250; 300; 500; 700 кг; 1; 1,5; 2; 3; 5 т
Рабочий коэффициент передачи (РКП)	$2,0 \pm 0,002 \text{ мВ/В}$
Класс точности по ГОСТ 8.631-2013 (OIML R 60:2000)	C3
Вид преобразуемой силы	Растяжение
Число поверочных интервалов	3000
Входное сопротивление	$400 \pm 20 \text{ Ом}$
Выходное сопротивление	$352 \pm 5 \text{ Ом}$
Рабочие значения температур	от $-30^\circ\text{C}$ до $+50^\circ\text{C}$
Допустимая перегрузка (не более 1 часа)	125% от НПИ
Разрушающая перегрузка	200% от НПИ
Рекомендуемое напряжение питания	от 5 до 12 В
Максимальное напряжение питания	15 В
Степень защиты (по ГОСТ 14254)	IP 67
Материал корпуса датчика	легированная сталь
Длина кабеля	3 м
Вес тензодатчика 100-700кг / 1 / 1,5-5т	1,68 / 1,8 / 3,94 кг
Элемент крепления	шарнирные подвесы - 2 шт. (входят в комплект)

### К-Р-16К (100; 150; 200; 250; 300; 500; 700 кг; 1; 1,5; 2; 3; 5 т)



НПИ, кг	D	D1	M	B	B1	L	L1	L2	L3	L4
100, 150, 200, 250, 300, 500, 700	M12x1.75	Ø12	M12x1.75	19.1	17	76.2	148	228	56	Ø34
1000	M12x1.75	Ø12	M12x1.75	25.4	17	76.2	148	228	56	Ø12
1500, 2000, 3000, 5000	M20x1.5 M20x2.5	Ø20	M24x3	31.8	26	100.4	217	338	85	Ø49